



Министерство образования и науки Хабаровского края

ВПр: от сбора показателей к управлению на основе данных

Старкова Елена Олеговна, заместитель директора по оценке и мониторингу качества образования
КГКУ «Региональный центр оценки качества образования»

Хабаровский край, г. Хабаровск



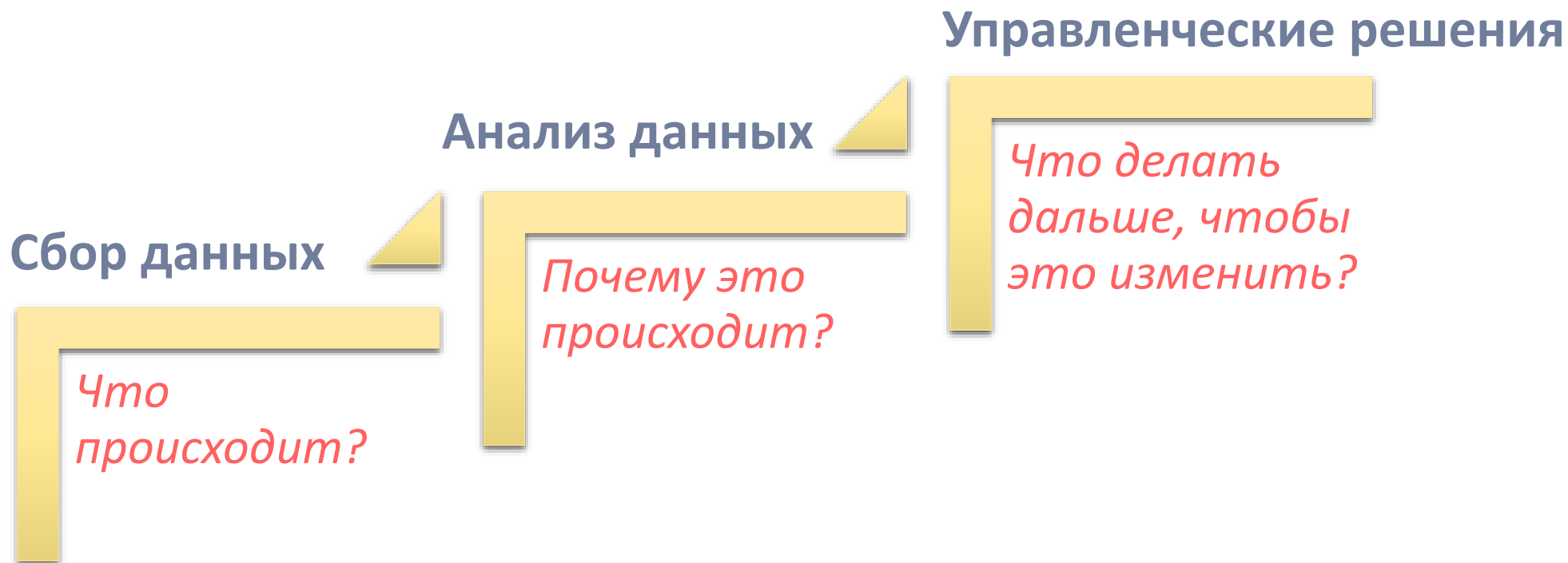


СМЕНА ВЕКТОРА: ОТ КОНТРОЛЯ К РАЗВИТИЮ



РЦОКО

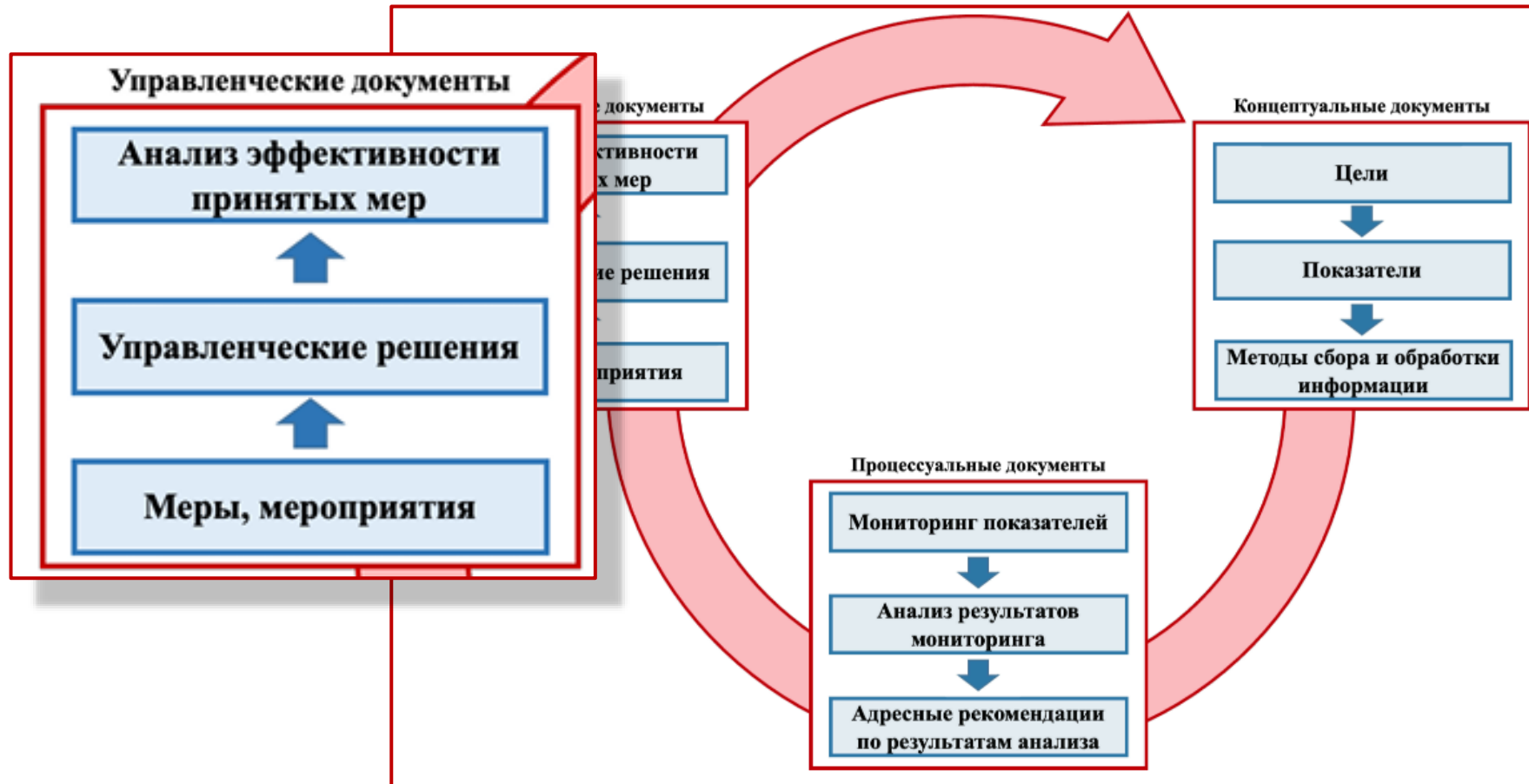
*Школы России преодолевают инерцию массового декларативного контроля качества образования и ориентируются на идею управления на основе данных»**



**Савиных Г. П., Илюхин Б. В., Машарова Т. В. О состоянии внутренних систем оценки качества образования в школах России // Перспективы науки и образования. 2021. № 2 (50). С. 501-512.*



Классический управленческий цикл





МЕТОДИЧЕСКИЕ РЕКОМЕНДАЦИИ ПО ИСПОЛЬЗОВАНИЮ РЕЗУЛЬТАТОВ ВПР (РЕГИОН, МУНИЦИПАЛИТЕТ)



РЦОКО



Обеспечение функционирования системы оценки качества образования для эффективного управления качеством образования на муниципальном и региональном уровнях

РЕКОМЕНДАЦИИ ПО ПРОВЕДЕНИЮ АНАЛИЗА РЕЗУЛЬТАТОВ ВСЕРОССИЙСКИХ ПРОВЕРОЧНЫХ РАБОТ

2026 год

Принятие управленческих решений по результатам анализа ВПР

По итогам анализа результатов ВПР формируются:

- обобщенные выводы о состоянии и динамике качества общего образования;
- методические рекомендации для педагогических работников и методических объединений;
- управленческие решения, направленные на устранение выявленных дефицитов и повышение качества образовательных результатов.

Ниже представлены примеры управленческих решений, принимаемых по итогам комплексного анализа результатов ВПР.

1. Примеры управленческих решений на уровне субъекта РФ.

1.1. Создание рабочей группы для анализа причин устойчиво низких образовательных результатов или отрицательной динамики в разрезе муниципальных образований и по отдельным предметам.

Реализация управленческого решения:

- проведение детализированного анализа (например, «в 3-х муниципальных образованиях (с указанием названий муниципальных образований, если не указываются в общем аналитическом материале, то информируются адресно) выявлен рост процента обучающихся, получивших неудовлетворительный результат по математике в 7-х классах на 10 и более процентных пунктов, при этом в заданиях по геометрии процент выполнения не превышает 40%»);

- предложение разработки в эффективный режим работы с образованиям, показавшим отрицательную динамику.

1.2. Организация адресной работы институтами развития образования и методическими службами.

Реализация управленческого решения:

2. Примеры управленческих решений на уровне муниципального образования.

2.1. Разработка плана (дорожной карты) по результатам анализа результатов федеральных и региональных оценочных процедур, направленного на повышение качества образования в муниципалитете.

2.2. Разработка дифференцированных программ поддержки для ОО.

Этапы реализации управленческого решения:

- внедрение системы кураторства для ОО с низкими образовательными результатами со стороны муниципальной методической службы;
- разработка дорожной карты для ОО с низкими образовательными результатами с организацией мониторинга выполнения.

2.3. Активизация профессиональных педагогических сообществ и сетевых форм работы.

Этапы реализации управленческого решения:

- организация взаимных посещений уроков педагогами с последующим совместным анализом;

Рекомендации для методических служб (региональных и муниципальных) по проведению анализа и сопровождению.

1. Сместить внимание с констатации проблемы «низкого процента выполнения заданий» на диагностику ее возникновения и анализ дефицитов конкретных умений (предметных и метапредметных). Например, «только 40% участников справились с заданием на упрощение алгебраических выражений и нахождение их значений при заданном значении переменной» или «массовые затруднения вызывают задания на решение текстовых задач на движение, работу и проценты».

2. Использовать данные ВПР вместе с результатами других процедур. Например, результаты ВПР в 5 и 6 классах → результаты ВПР в 7 и 8 классах → результаты ГИА в 9 классе, что поможет увидеть динамику и устойчивость проблем.

3. Использовать стандартизированные статистические формы, получаемые из личного кабинета ГИС ФИС ОКО, для анализа результатов ВПР на школьном и муниципальном уровнях. Это позволит унифицировать данные и упростит их консолидацию и сравнение.

4. Организовать курсы для педагогов и дальнейшее сопровождение после их завершения. После проведения тематических семинаров или вебинаров организовать экспертную поддержку педагогов для получения ими обратной связи от методистов.

5. Стимулировать обмен успешными практиками. Создать банк лучших педагогических практик (сценарии уроков, дидактические материалы,

активность для преодоления там ВПР. ным командам в правильной этих данных для планирования то в учебном процессе. муниципальных методических чных процедур, в том числе



https://fioco.ru/metod_recomend_vpr



ФИОКО

ФЕДЕРАЛЬНЫЙ ИНСТИТУТ
ОЦЕНКИ КАЧЕСТВА ОБРАЗОВАНИЯ



ЕДИНСТВО ПОДХОДОВ К ИСПОЛЬЗОВАНИЮ РЕЗУЛЬТАТОВ ОЦЕНОЧНЫХ ПРОЦЕДУР



РЦОКО

Письмо Министерства просвещения РФ от 5 июня 2025 г. № ОК-1656/03

МИНИСТЕРСТВО ПРОСВЕЩЕНИЯ РОССИЙСКОЙ ФЕДЕРАЦИИ

ПИСЬМО
от 5 июня 2025 г. N ОК-1656/03

О НАПРАВЛЕНИИ РЕКОМЕНДАЦИЙ

Минпросвещения России направляет для использования в работе согласованные с Федеральной службой по надзору в сфере образования и науки [Рекомендации](#) по использованию результатов оценочных процедур в системе общего образования с целью повышения качества образования (далее - Рекомендации).

О.П.КОЛУДАРОВА

Приложение

Утверждаю
Министр просвещения
Российской Федерации
С.С.КРАВЦОВ
4 июня 2025 г.

Согласовано
Руководитель
Федеральной службы по надзору
в сфере образования и науки
А.А.МУЗАЕВ
4 июня 2025 г.

**РЕКОМЕНДАЦИИ
ПО ИСПОЛЬЗОВАНИЮ РЕЗУЛЬТАТОВ ОЦЕНОЧНЫХ ПРОЦЕДУР В СИСТЕМЕ
ОБЩЕГО ОБРАЗОВАНИЯ С ЦЕЛЬЮ ПОВЫШЕНИЯ КАЧЕСТВА ОБРАЗОВАНИЯ**

1. ОБЩИЕ ПОЛОЖЕНИЯ

1.1. Рекомендации по использованию результатов оценочных процедур в системе общего образования с целью повышения качества образования (далее - Рекомендации) определяют:

перечень рекомендуемых мероприятий по использованию результатов оценочных процедур на региональном уровне;

Рекомендации по использованию результатов оценочных процедур в системе общего образования с целью повышения качества образования определяют:

- 1) перечень рекомендуемых мероприятий по использованию результатов оценочных процедур на региональном уровне;
- 2) перечень рекомендуемых мероприятий по использованию результатов оценочных процедур на муниципальном уровне;
- 3) перечень рекомендуемых мероприятий по использованию результатов оценочных процедур на уровне образовательной организации.

Настоящие Рекомендации формируют единые подходы к организационным мероприятиям по использованию результатов оценочных процедур, направленным на повышение качества образовательных результатов в системе общего образования Российской Федерации.





ОТ ДАННЫХ К ИНФОРМАЦИИ



РЦОКО



ОБЪЕКТИВНОСТЬ КАК КЛЮЧЕВОЙ ПОКАЗАТЕЛЬ



Показатели по повышению **уровня объективности ВПР** 5, 6, 7, 8, 10 классах в Индексе качества общего образования

5 класс	6 класс	7 класс	8 класс	10 класс
<ul style="list-style-type: none">• по обязательным предметам (русский язык, математика) (п. 1.1.25 Индекса качества)• по биологии (п. 1.1.27 Индекса качества)	<ul style="list-style-type: none">• по обязательным предметам (русский язык, математика) (п. 1.1.26 Индекса качества)• по биологии (п. 1.1.28 Индекса качества)	<ul style="list-style-type: none">• по биологии (п. 1.1.29 Индекса качества)• по обязательным предметам (русский язык, математика) (п. 1.1.31 Индекса качества)• по физике (п. 1.1.33 Индекса качества)• по информатике (п. 1.1.35 Индекса качества)	<ul style="list-style-type: none">• по биологии (п. 1.1.30 Индекса качества)• по обязательным предметам (русский язык, математика) (п. 1.1.32 Индекса качества)• по физике (п. 1.1.34 Индекса качества)• по информатике (п. 1.1.36 Индекса качества)• по химии (п. 1.1.37 Индекса качества)	<ul style="list-style-type: none">• по обязательным предметам (русский язык, математика) (п. 1.1.38 Индекса качества)

Показатель рассчитывается по формуле:

$$Д = 1 - |А - В|,$$

где Д – значение показателя

А – доля участников ВПР текущего года, преодолевших границу низких образовательных результатов

В – доля выпускников 11 классов текущего года, преодолевших минимальный порог количества баллов

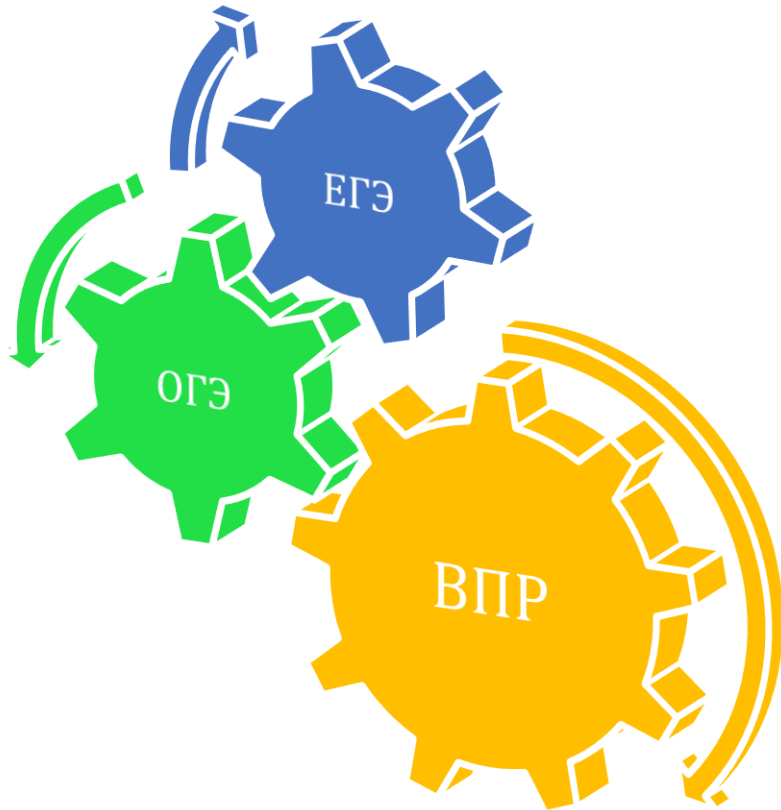




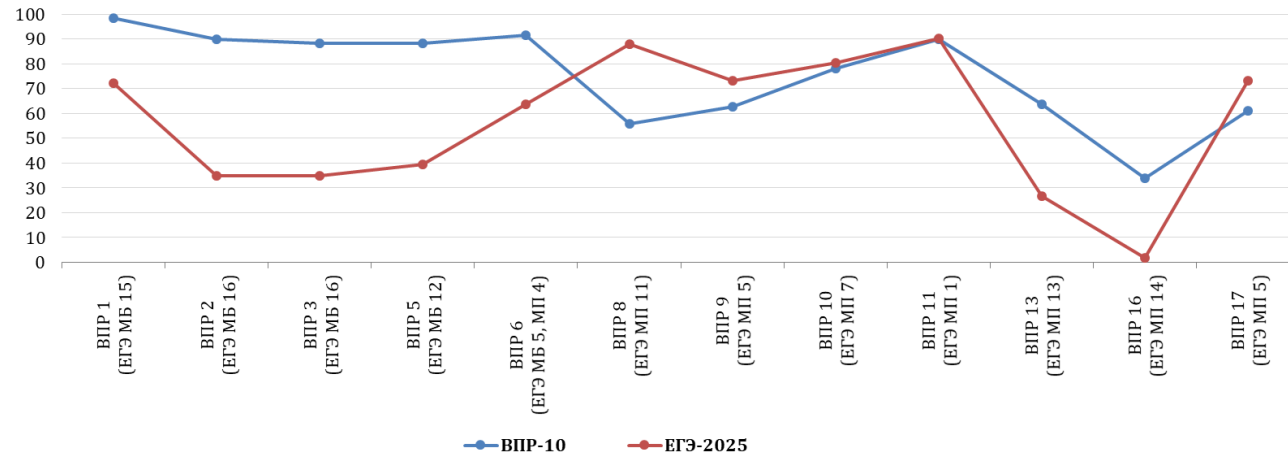
ВПР – ОСНОВНОЙ ИНСТРУМЕНТ МОНИТОРИНГА КАЧЕСТВА ОБЩЕГО ОБРАЗОВАНИЯ В РФ



РЦОКО



Сопоставление решаемости схожих заданий ВПР-10 и ЕГЭ-2025 по математике (профиль и база)



№	1	2	3	4	5	6	7	8	9	10	11	12
ВПР-10	1	2	3	5	6	8	9	10	11	13	16	17
ЕГЭ-2025	15 МБ	16 МБ	16 МБ	12 МБ	5 МБ, 4 МП	11 МП	5 МП	7 МП	1 МП	13 МП	14 МП	5 МП
	98,31	89,83	88,14	88,14	91,53	55,93	62,71	77,97	89,83	63,56	33,9	61,02
	72,09	34,88	34,88	39,53	34,88/92,68	87,80	73,17	80,49	90,24	26,83	1,63	73,17
	ВПР 1 (ЕГЭ МБ 15)	ВПР 2 (ЕГЭ МБ 16)	ВПР 3 (ЕГЭ МБ 16)	ВПР 5 (ЕГЭ МБ 12)	ВПР 6 (ЕГЭ МБ 5, МП 4)	ВПР 8 (ЕГЭ МП 11)	ВПР 9 (ЕГЭ МП 5)	ВПР 10 (ЕГЭ МП 7)	ВПР 11 (ЕГЭ МП 1)	ВПР 13 (ЕГЭ МП 13)	ВПР 16 (ЕГЭ МП 14)	ВПР 17 (ЕГЭ МП 5)

Прогнозирование результатов
Своевременная корректировка пробелов в знаниях по предмету

Условие, ведущее к успеху – объективность результатов ВПР





ПРИМЕР СХОЖИХ ЗАДАНИЙ (МАТЕМАТИКА)

ВПР-ОГЭ-ЕГЭ



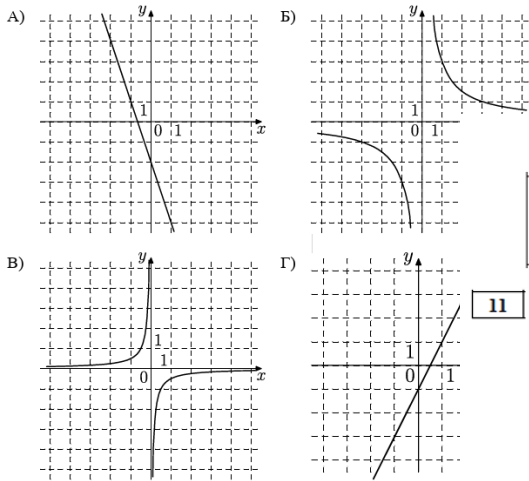
РЦОКО

ВПР - 8

5	Функции	Понимать и использовать функциональные понятия и язык (термины, символические обозначения), определять значение функции по значению аргумента, определять свойства функции по ее графику
---	---------	--

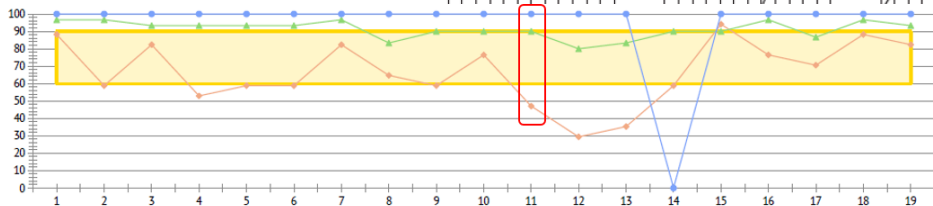
5 Установите соответствие между графиками функций и формулами, которые задают эти функции.

ГРАФИКИ

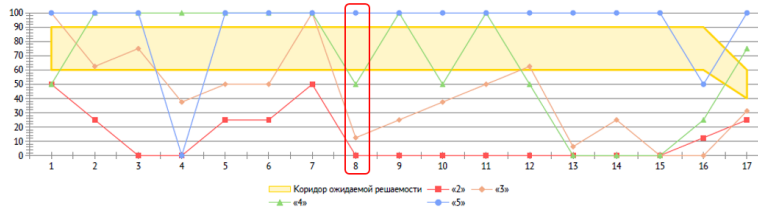


ФОРМУЛЫ

- 1) $y = 2x - 1$; 2) $y = -3x - 2$;
 3) $y = \frac{3}{x}$; 4) $y = -\frac{1}{2x}$.



ФУНКЦИИ. ИХ СВОЙСТВА И ГРАФИКИ



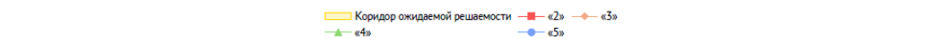
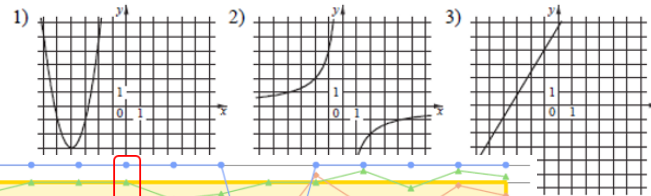
ОГЭ

11	Умение строить графики функций, использовать графики для определения свойств процессов и зависимостей, для решения задач из других учебных предметов и реальной жизни; умение выражать формулами зависимости между величинами
----	---

11 Установите соответствие между функциями и их графиками.
 ФУНКЦИИ

- A) $y = 2x^2 + 16x + 29$ Б) $y = \frac{5}{3}x + 6$ В) $y = -\frac{4}{x}$

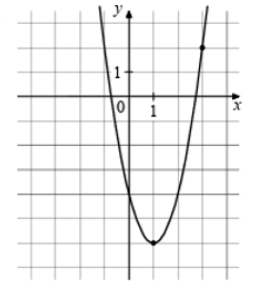
ГРАФИКИ



ВПР - 10

8	Строить и читать графики линейной функции, квадратичной функции, степенной функции с целым показателем
---	--

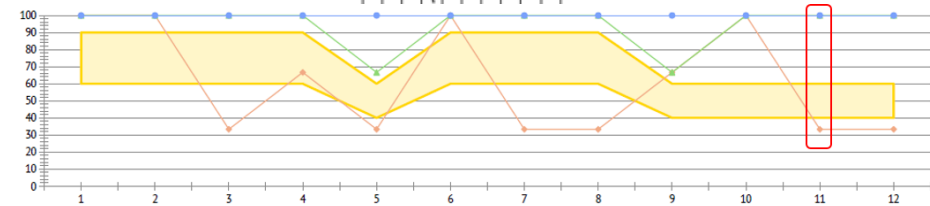
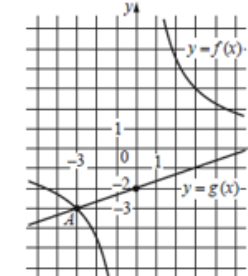
8 На рисунке изображён график функции $f(x) = ax^2 - 4x + c$. Найдите $f(-3)$.



ЕГЭ (профиль)

11	Умение выражать формулами зависимости между величинами; использовать свойства и графики функций для решения уравнений
----	---

11 На рисунке изображены графики функций $f(x) = \frac{k}{x}$ и $g(x) = ax + b$, пересекающиеся в точках A и B. Найдите абсциссу точки B.





МОДЕЛЬ РЕГИОНАЛЬНОГО УПРАВЛЕНИЯ И НАУЧНО-МЕТОДИЧЕСКОГО СОПРОВОЖДЕНИЯ В СИСТЕМЕ ОБРАЗОВАНИЯ ХАБАРОВСКОГО КРАЯ



РЦОКО





ОФИЦИАЛЬНЫЙ САЙТ КГКУ «РЕГИОНАЛЬНЫЙ ЦЕНТР ОЦЕНКИ КАЧЕСТВА ОБРАЗОВАНИЯ»



РЦОКО



Краевое государственное казенное учреждение
«Региональный центр оценки качества образования»
КГКУ РЦОКО

Главная О центре ГИА 9 ГИА 11 **Оценка качества** Гос. регламентация Независимая оценка Методическое сопровождение Сопровождение ИС

Контроль качества образования
Мониторинг

Нормативные документы
Дошкольное образование
Начальное общее образование
Основное общее образование
Среднее общее образование
Среднее профессиональное образование
Национальные сопоставительные исследования качества образования
Международные исследования
Всероссийские проверочные работы
Объективность оценочных процедур
Информационные ресурсы

Главная / Оценка качества / Мониторинг /

Всероссийские проверочные работы

- Информационный плакат ВПР
- Информационный буклет для образовательных организаций
- ВИДЕОКОНСУЛЬТАЦИИ ПО ОЦЕНИВАНИЮ ЗАДАНИЙ С РАЗВЕРНУТЫМ ОТВЕТОМ
- Советы для учащихся
- Рекомендации для родителей
- Методические рекомендации по проведению ВПР для органов местного самоуправления, осуществляющих управление в сфере образования
- Методические рекомендации по проведению ВПР для образовательных организаций
- ПРИМЕРНЫЙ АЛГОРИТМ РАБОТЫ С РЕЗУЛЬТАТАМИ ВПР ДЛЯ ОО
- Региональный шаблон «Семь шагов»
- Диагностическая карта

2020 год, апрель-май

Федеральная служба по надзору в сфере образования и науки информирует, что в 2025/2026 учебном году в рамках мониторинга всероссийские проверочные работы в образовательных организациях, осуществляющих образовательную деятельность по основным общеобразовательным программам (далее — ВПР).

В ВПР принимают участие все образовательные организации Хабаровского края, в которых есть учащиеся 4–8 и 10 классов. Учащиеся 4 классов выполняют три работы. Предметы «русский язык», «математика» пишут обязательно и один предмет согласно выбору. Учащиеся 5–8 и 10 классов обязательно пишут два предмета «русский язык» и «математика», и два предмета согласно случайной выборке. При проведении ВПР предоставляется возможность выполнения участниками работ в компьютерной форме:

- в 5 классах по предметам «История», «Биология»



https://yandex.ru/search/?text=рцоко+хабаровского+края+официальный+сайт&c

Яндекс

рцоко хабаровского края официальный сайт

поиск картинки видео карты товары переводчик все

КГКУ РЦОКО
rcoko27.ru
На сайте РЦОКО в разделе Оценка качества/Мониторинг размещены основные результаты по ВПР 4–8 класс.
+7 (4212) 36-XX-XX Показать

Контакты
Региональный центр оценки качества образования.

Документы
Есть предложения по организации учебного процесса или знаете, как...

РЦОКО Хабаровский край — ВКонтакте
vk.com > rcoko27
Подписчиков: 321 О себе: Официальная страница Регионального центра оценки качества образования Хабаровского края. Здесь мы... Читать ещё

<https://rcoko27.ru/oko/monitoring/verification-work/>





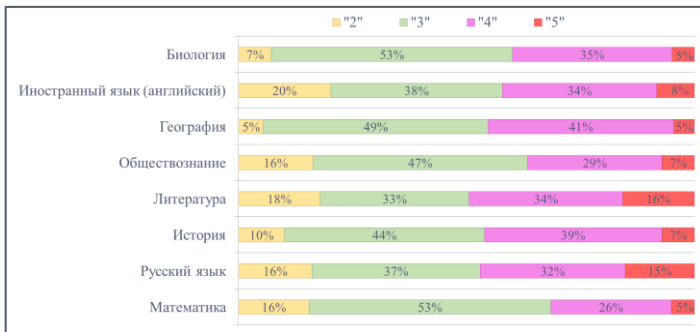
ВПР: СТАТИСТИКА И АНАЛИТИКА



РЦОКО



ИНФОГРАФИКА ПО ВСЕМ КЛАССАМ И ПРЕДМЕТАМ



<https://rcoko27.ru/oko/monitoring/verification-work/>

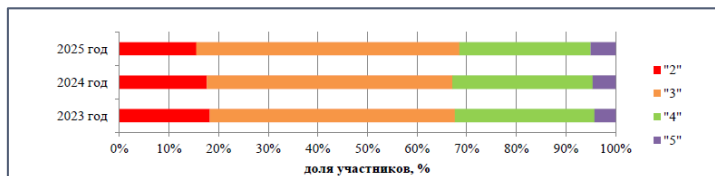


Рис. 1.11. Распределение участников ВПР по математике по программе 6 класса по полученным отметкам с 2023 по 2025 год

На рисунке 1.12. представлено распределение шестиклассников по набранным баллам за выполнение проверочной работы по математике.

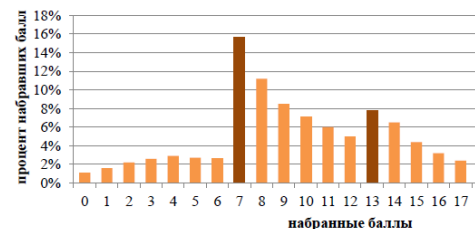


Рис.1.12. Распределение первичных баллов ВПР по математике по программе 6 класса в 2025 году

Таблица 1.5. Выполнение отдельных заданий проверочной работы по математике обучающимися 4 класса по муниципалитетам Хабаровского края, %

Номера заданий	1	2	3	4	5.1	5.2	6.1	6.2	7	8	9.1	9.2	10	11
Максимальный балл	1	1	2	1	1	1	1	1	1	1	2	1	1	2
Уровень сложности	Б	Б	Б	Б	Б	Б	Б	Б	Б	Б	П	П	П	П
Хабаровский край	90	80	84	60	64	53	94	85	61	43	59	43	65	16
Алурский район	91	82	85	63	71	54	94	88	64	41	50	40	60	15
Ално-Майский район	95	100	98	52	71	67	95	100	71	71	33	38	55	17
Бикинский округ	90	77	87	58	58	77	98	87	55	37	45	40	64	12
Ванинский район	93	87	84	59	63	49	96	87	69	45	46	31	54	9
Верхнебуреинский район	89	82	74	59	61	52	90	82	59	42	41	37	63	12
Вяземский район	90	80	84	52	59	48	94	84	58	34	46	44	64	8
Комсомольский район	92	82	84	56	58	48	94	80	57	39	51	36	70	17
район имени Лазо	91	78	80	49	62	52	92	89	56	38	51	42	63	12
Нанайский район	91	81	82	52	65	62	90	85	62	34	50	44	67	8
Николаевский район	87	73	81	58	58	52	88	84	61	47	40	28	56	28
Ольгинский округ	88	84	91	47	40	40	88	84	61	47	40	28	56	28

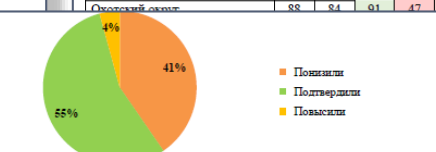
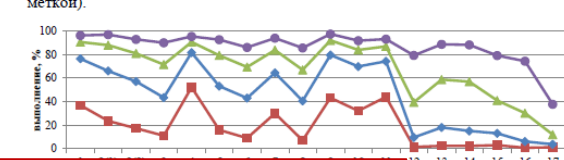


Рис. 1.13. Сравнение отметок за ВПР по математике в 6 классах 2025 году с отметками по журналу

На рисунке 1.14. представлено распределение успешности выполнения заданий проверочной работы по математике обучающимися с различным уровнем подготовки по предмету (в соответствии с полученной за работу отметкой).



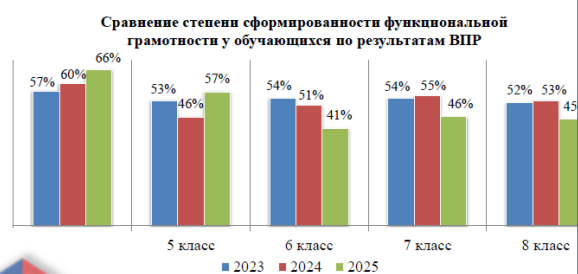
Обучающиеся, получившие отметку "5", в целом продемонстрировали владение материалом на высоком уровне. Они освоили почти все проверяемые требования, исключением стало задание №17 повышенного уровня сложности (38%). Процент выполнения заданий базового уровня сложности составил не менее 79%. Задания №11 и №16 повышенного уровня сложности выполнены на высоком уровне, процент выполнения составил более 74%.

Обучающиеся, получившие отметку "4", почти все задания выполнили в соответствии с определенным диапазоном в зависимости от уровня сложности задания. С заданием №12 - 15 базового уровня сложности практически все обучающиеся справились.

ФУНКЦИОНАЛЬНАЯ ГРАМОТНОСТЬ

Анализ выполнения заданий ВПР-2025, направленных на оценку функциональной грамотности, позволяет сделать следующие выводы.

1. Динамика функциональной грамотности.



2. Ключевые дефициты.

Естественнонаучная грамотность: наибольшие сложности вызвали задания, требующие анализа данных, построения рассуждений и работы с графиками (например, задание 6.3 по окружающему миру в 4 классе – 32%, задания по географии в 6–8 классах – 23–35%).

Читательская грамотность: низкие результаты продемонстрированы в заданиях на определение темы текста, состав (4 класс – 57–59%, 6–8 классы – 56–66%).

Математическая грамотность: несмотря на высокие результаты в отдельных заданиях (6.1 в 4 классе – 94%), в проблемные с применением знаний в практических заданиях (14 по математике в 6 классе – 28%).

3. Районные различия.

Наименьшие результаты показывают Тугуро-Чумиканский (4–8 классы) и Нанайский, Ульчский и Советско-Гаванский районы (6 класс). Лучшие показатели – у Ално-Майского района (4, 6 классы) и района имени Полины Осипенко (5, 8 классы). Однако часть школ этих районов не участвовала в отдельных предметах (литература, география), что могло повлиять на средние значения показателя успешности.

АНАЛИТИКА ПО ВСЕМ КЛАССАМ И ПРЕДМЕТАМ

ОБУЧЕНИЕ И ВОСПИТАНИЕ РЕЗУЛЬТАТЫ, ТЕНДЕНЦИИ, РИСКИ

ВСЕРОССИЙСКИЕ ПРОВЕРОЧНЫЕ РАБОТЫ ШКОЛЫ С НИЗКИМИ ОБРАЗОВАТЕЛЬНЫМИ РЕЗУЛЬТАТАМИ

НАЦИОНАЛЬНЫЕ ИССЛЕДОВАНИЯ КАЧЕСТВА ОБРАЗОВАНИЯ / НАЦИОНАЛЬНЫЕ СОПОСТАВИТЕЛЬНЫЕ ИССЛЕДОВАНИЯ КАЧЕСТВА ОБРАЗОВАНИЯ

ОЦЕНКА ФУНКЦИОНАЛЬНОЙ ГРАМОТНОСТИ ОБУЧАЮЩИХСЯ

ОПРОСЫ УЧАСТНИКОВ ОБРАЗОВАТЕЛЬНЫХ ОТНОШЕНИЙ

ОЦЕНКА ПРОФИОРИЕНТАЦИИ ОБУЧАЮЩИХСЯ

Москва, 2025 г.

ФИОКО





ВПР: КАЧЕСТВО ОБРАЗОВАНИЯ НАЧИНАЕТСЯ С ЧЕСТНОЙ ОЦЕНКИ



СНИЖЕНИЕ РИСКОВ НЕОБЪЕКТИВНОЙ ПРОВЕРКИ

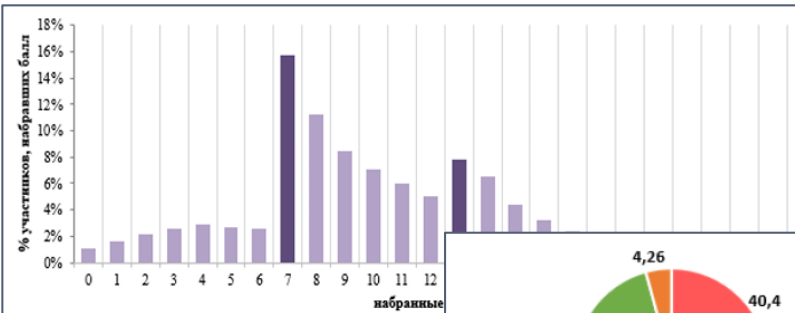


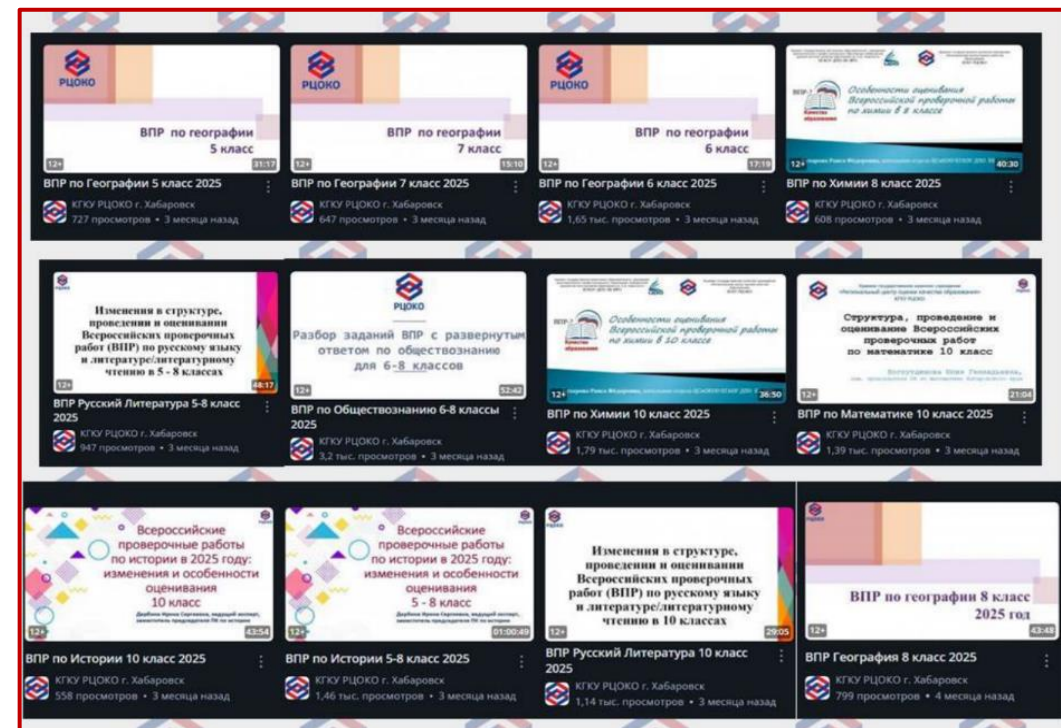
Рис. 15.1. Пример распределения первичных ВПР по математике, 6 класс



Рис. 11.2. Диаграмма на основе данных отчета «Сравнение отметок с отметками по журналу» на уровне субъекта РФ. ВПР по математике, 8 класс, 2025 год

«Организация методической поддержки: методические семинары, мастер-классы, видеоконсультации и др. ведущих экспертов-предметников по вопросам критериального оценивания заданий ВПР с развернутым ответом, которые способствуют совершенствованию профессиональных компетенций педагогических работников»

Записи видеоконсультаций экспертов – членов предметных комиссий ОГЭ/ЕГЭ об особенностях критериального оценивания заданий ВПР с развернутым ответом для педагогов-предметников школ



<https://rcoko27.ru/oko/monitoring/verification-work/videocons>





ВПР: КАЧЕСТВО ОБРАЗОВАНИЯ НАЧИНАЕТСЯ С ЧЕСТНОЙ ОЦЕНКИ



РЦОКО

«Создание корпуса независимых региональных наблюдателей из числа специалистов исполнительных органов субъектов РФ, осуществляющих государственное управление в сфере образования, а также подведомственных организаций сферы образования с целью направления наблюдателей в ОО с высокой вероятностью нарушений процедуры ВПР (при необходимости)»

«Организация и проведение регулярных консультационных вебинаров для муниципальных координаторов и специалистов, отвечающих за проведение ВПР в том числе на уровне ОО, с акцентом на процедурные аспекты и недопустимость нарушений»

«Проведение выборочных перепроверок работ региональными экспертами с целью выявления возможного необъективного оценивания»

«Формирование у родителей обучающихся позитивного отношения к объективной оценке образовательных результатов»



В период ВПР сотрудники КГКУ РЦОКО выходят в качестве независимых наблюдателей в ОО с высокой вероятностью нарушений процедуры ВПР

Сотрудниками отдела сопровождения мониторинговых исследований и оценочных процедур ведётся непрерывное сопровождение муниципальных координаторов ВПР по вопросам порядка проведения ВПР в школах края

Перепроверка работ ВПР региональными экспертами проводится в школах, попавших в список школ с признаками необъективных результатов

Опубликование на официальном сайте информационных материалов для родителей и обучающихся



СНИЖЕНИЕ РИСКОВ НЕОБЪЕКТИВНОГО ПРОВЕДЕНИЯ ВПР



На уровне региона в Хабаровском крае с учетом динамики результатов ВПР предыдущих лет были приняты следующие диапазоны маркировки

Маркировка показателей по заданиям базового уровня (Б)		Маркировка показателей по заданиям повышенного/высокого уровня (П/В)	
	% выполнения $\geq 90\%$		% выполнения $\geq 60\%$ (П), $\geq 40\%$ (В)
	% выполнения соответствует диапазону $60\% \pm 3\%$		% выполнения соответствует диапазону $40\% \pm 1,5\%$ (П), $20\% \pm 1,5\%$ (В)
	% выполнения $< 57\%$		% выполнения $< 38,5\%$ (П), $< 18,5\%$ (В)

Рис.14 Параметры маркировки показателей субъекта РФ / муниципального образования / ОО по заданиям различного уровня сложности

красный цвет – недостаточный уровень

жёлтый цвет – диапазон возможной статистической погрешности и погрешности округления

жёлтый маркер призван обратить внимание педагога на данные задания: требуется дополнительная работа для надежного закрепления соответствующих умений у обучающихся

зеленый цвет – **область высоких результатов: от 90% (Б), от 60% (П) и от 40%(В)**





ПРИМЕР «СКВОЗНЫХ» УМЕНИЙ (МАТЕМАТИКА) ДЛЯ ОДНИХ И ТЕХ ЖЕ ДЕТЕЙ В ХАБАРОВСКОМ КРАЕ



РЦОКО

Умения решать текстовые задачи на движение, работу, стоимость товаров, проценты; задачи на применение полученных действий на практике и в повседневной жизни

ВПР – 5 в 2022 году 21,3%

8 В магазине зимой куртка продавалась по цене 8000 руб. Летом на куртки стала действовать скидка 20%. Сколько рублей составляет скидка?

ВПР – 6 в 2023 году 28,8%

11 Хоккейные коньки стоили 4500 руб. Сначала цену снизили на 20%, а потом эту сниженную цену повысили на 20%. Сколько стали стоить коньки после повышения цены? Запишите решение и ответ.

ВПР – 7 (базовый уровень) в 2024 году 65,6%

5 Ежемесячная плата за телефон составляет 280 рублей в месяц. Сколько рублей составит ежемесячная плата за телефон, если она вырастет на 5%?

ВПР – 7 (углублённый уровень) в 2024 году 19,4%

15 В водном растворе кислоты на 1 кг воды приходилось 4 кг кислоты. В этот раствор долили воду, так что содержание кислоты понизилось до 20%. Затем в раствор долили чистую кислоту, и содержание кислоты выросло до 80%. Во сколько раз увеличилась масса раствора по сравнению с первоначальной?

ВПР – 8 в 2025 году задача на движение 17%

15 Расстояние между пунктами А и В по реке равно 45 км. Из пункта А в пункт В по течению реки отправился плот, а через час вслед за ним отправилась моторная лодка, которая, прибыв в пункт В, тотчас повернула обратно и возвратилась в пункт А. К моменту возвращения лодки в пункт А плот проплыл 32 км. Найдите скорость лодки в неподвижной воде, если скорость течения реки равна 4 км/ч.

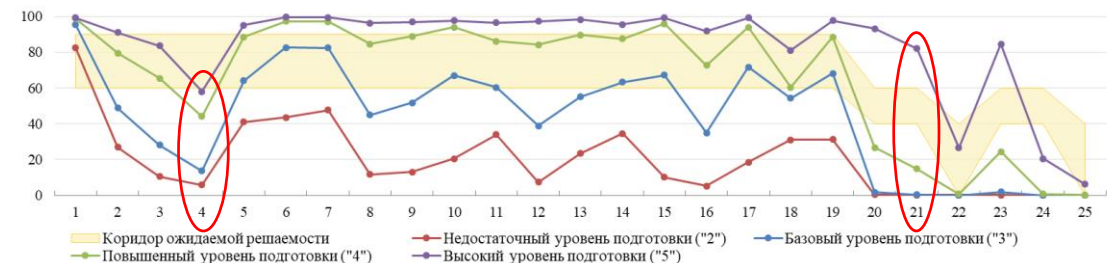
Тренировочные мероприятия в форме ОГЭ 9 класс

Проценты 21,3%

4 На сколько процентов площадь спальни больше площади лоджии, примыкающей к спальне?

Работа 7,9%

21 Двое рабочих изготавливают детали. Первый рабочий за час делает на 10 деталей больше, чем второй, и выполняет заказ, состоящий из 60 деталей, на 3 часа быстрее, чем второй рабочий, выполняющий такой же заказ. Сколько деталей в час делает второй рабочий?





ВЫЯВЛЕНИЕ СИСТЕМНЫХ ДЕФИЦИТОВ

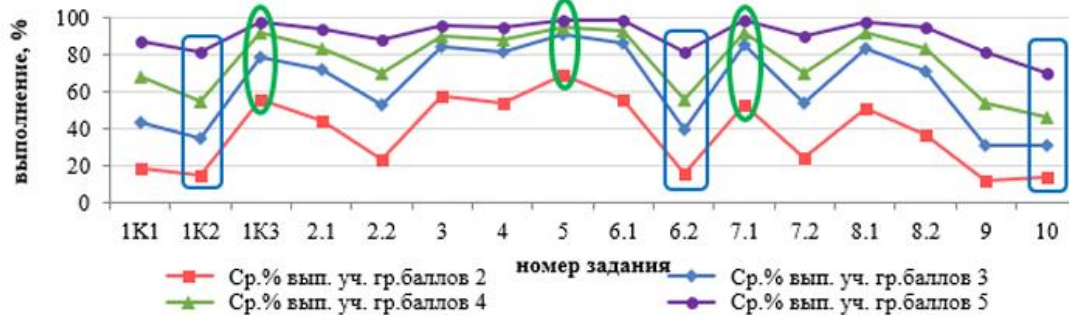


Рис. 26. Диаграмма на основе данных отчета «Выполнение заданий группами участников» на уровне субъекта РФ. ВПР по русскому языку, 8 класс, 2025 год

«Организация адресной методической поддержки педагогов институтами развития образования и региональными методическими службами»

РЦОКО

- семинары для представителей методических служб и управленцев (управление на основе данных; информационно-аналитическое сопровождению оценочных процедур и т.п.);
- размещение на официальном сайте информационно-аналитических и методических материалов, которые могут служить образцом структурирования данных, примером анализа, содержать алгоритм действий с примерами управленческих решений;
- планируется **формирование перечня «сквозных» умений**, проверяемых заданиями ВПР по русскому языку и математике

ХКИРО

- семинары и практикумы для педагогов по западающим темам ВПР (включая функциональную грамотность);
- онлайн школа (Учитель + Класс);
- виртуальный методический кабинет.



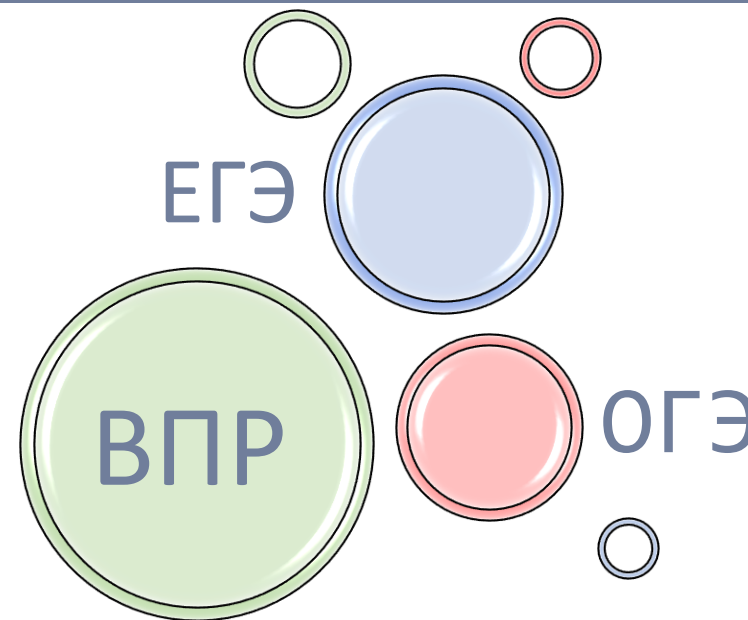
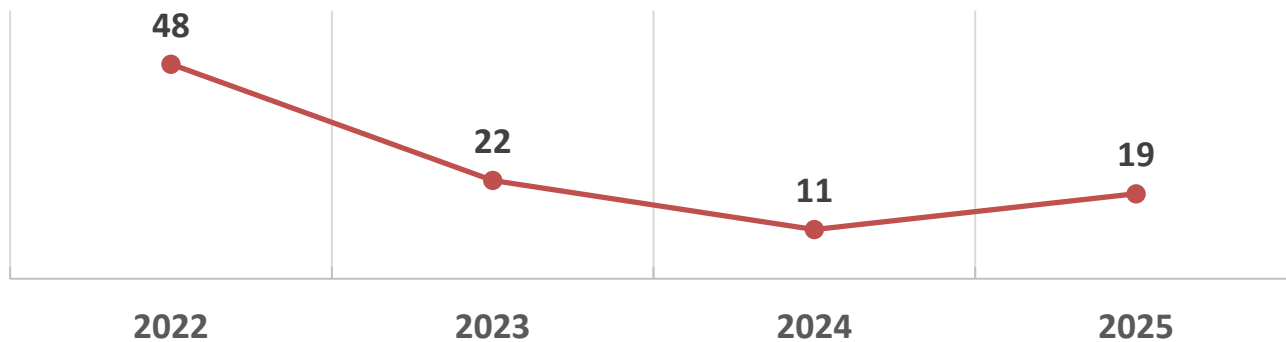


НЕОБЪЕКТИВНОСТЬ И НИЗКИЕ РЕЗУЛЬТАТЫ: КЛЮЧЕВЫЕ ТОЧКИ УПРАВЛЕНИЯ КАЧЕСТВОМ

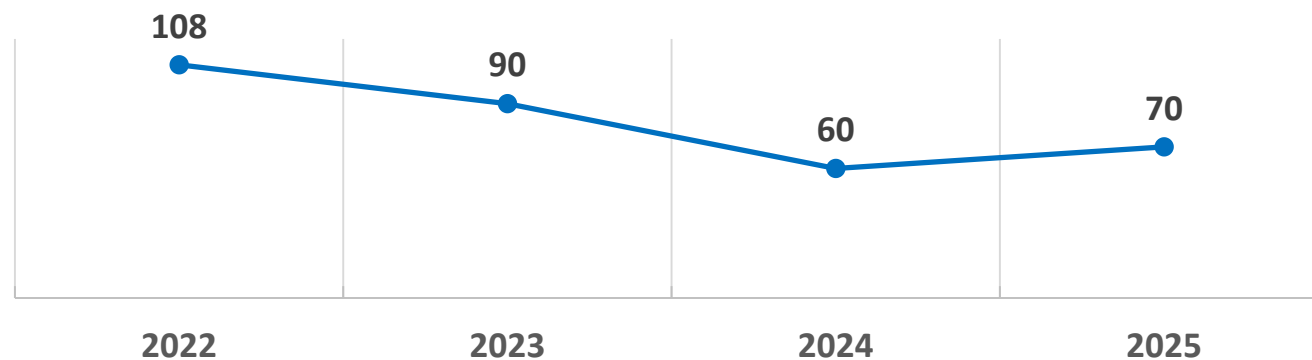


РЦОКО

Школы с признаками необъективных результатов ↓ 60%



Школы с низкими образовательными результатами ↓ 35%





ОТ ВПР К ЕГЭ: КАК ДАННЫЕ ОФИЦИАЛЬНОЙ СТАТИСТИКИ ПОМОГАЮТ ВЫСТРОИТЬ ТРАЕКТОРИЮ ОБУЧЕНИЯ



РЦОКО

ПРОФИЛЬ ШКОЛЫ

ЕДИНЫЙ ГОСУДАРСТВЕННЫЙ ЭКЗАМЕН (ЕГЭ)
 Сводные результаты единого государственного экзамена
 Выбор предметов участниками ЕГЭ
 Сохранность выбора предметов ЕГЭ-2025 и ОГЭ-2023
 Общие сведения о результатах ЕГЭ по предмету "РУССКИЙ ЯЗЫК"
 – Выполнение заданий КИМ с кратким ответом
 – Выполнение заданий КИМ с развернутым ответом
 Общие сведения о результатах ЕГЭ по предмету "МАТЕМАТИКА"
 – Выполнение заданий КИМ с кратким ответом
 – Выполнение заданий КИМ с развернутым ответом
 Общие сведения о результатах ЕГЭ по предмету "ФИЗИКА"
 – Выполнение заданий КИМ с кратким ответом
 – Выполнение заданий КИМ с развернутым ответом
 Общие сведения о результатах ЕГЭ по предмету "ХИМИЯ"
 – Выполнение заданий КИМ с развернутым ответом
 – Выполнение заданий КИМ с устным ответом

Общие сведения о результатах ЕГЭ по предмету "ОБЩЕСТВОЗНАНИЕ"
 – Выполнение заданий КИМ с кратким ответом
 – Выполнение заданий КИМ с развернутым ответом
 Общие сведения о результатах ЕГЭ по предмету "ЛИТЕРАТУРА"
 – Выполнение заданий КИМ с кратким ответом
 – Выполнение заданий КИМ с развернутым ответом
 Общие сведения о результатах ЕГЭ по предмету "ИНФОРМАТИКА"
 – Выполнение заданий КИМ с кратким ответом
 Общие сведения о результатах ЕГЭ по предмету "МАТЕМАТИКА"
 – Выполнение заданий КИМ с кратким ответом
 – Выполнение заданий КИМ с развернутым ответом

ОСНОВНОЙ ГОСУДАРСТВЕННЫЙ ЭКЗАМЕН (ОГЭ)
 Сводные результаты основного государственного экзамена
 Выбор предметов участниками ОГЭ
 Общие сведения о результатах ОГЭ по предмету "РУССКИЙ ЯЗЫК"
 – Выполнение заданий КИМ с кратким ответом
 – Выполнение заданий КИМ с развернутым ответом
 Общие сведения о результатах ОГЭ по предмету "МАТЕМАТИКА"
 – Выполнение заданий КИМ с кратким ответом
 – Выполнение заданий КИМ с развернутым ответом

ВСЕРОССИЙСКИЕ ПРОВЕРОЧНЫЕ РАБОТЫ 10-Х КЛАССОВ (ВПР-10)
 Общие сведения о результатах ВПР-10 по предмету "РУССКИЙ ЯЗЫК"
 – Выполнение заданий КИМ
 Общие сведения о результатах ВПР-10 по предмету "МАТЕМАТИКА"
 – Выполнение заданий КИМ

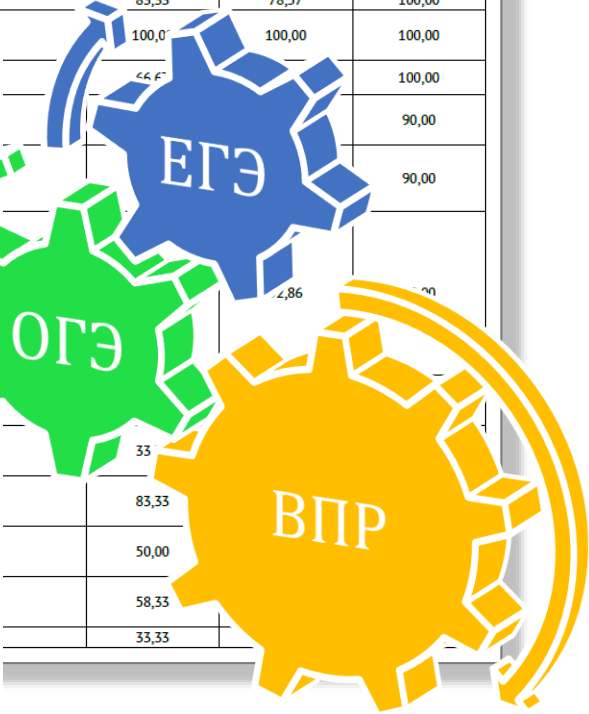
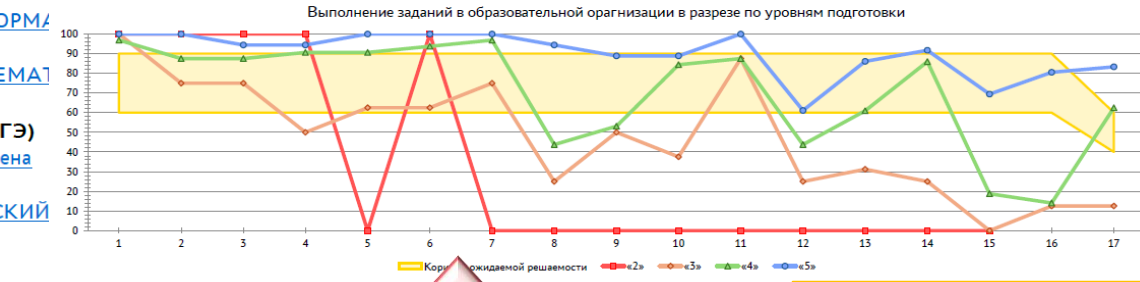
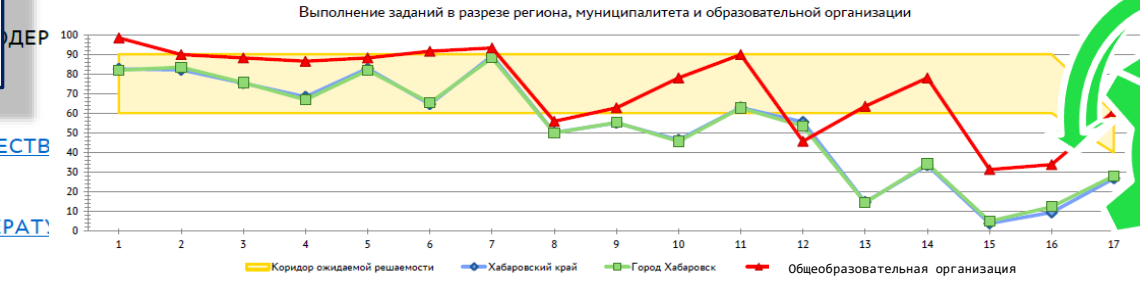
3 ГОДА

5 ЛЕТ

Сведения о решаемости заданий КИМ в образовательной организации в разрезе по уровням подготовки обучающихся

Номер задания в КИМ	Проверяемые элементы содержания / умения	Уровень сложности	Средний процент выполнения	Процент выполнения задания в группах участников проверочной работы, получивших отметку			
				«2»	«3»	«4»	«5»
1	Выполнять лексический анализ слова	Базовый	57		83,33	78,57	100,00
2 К1	Определять изобразительно-выразительные средства лексики. Распознавание средств	Повышенный			100,00	100,00	100,00

ВСЕРОССИЙСКИЕ ПРОВЕРОЧНЫЕ РАБОТЫ 10 КЛАСС МАТЕМАТИКА



ВПР-10

ВПР-8

Коридоры ожидаемой решаемости:

- задания базового уровня сложности от 60% до 90%
- задания повышенного уровня сложности от 40% до 60%
- задания высокого уровня сложности от 0% до 40%





ПРИМЕРЫ УПРАВЛЕНЧЕСКИХ РЕШЕНИЙ ПО РЕЗУЛЬТАТАМ ВПР НА УРОВНЕ СУБЪЕКТА РФ



РЦОКО

1. Разработка плана (дорожной карты) по результатам анализа результатов федеральных и региональных оценочных процедур, направленного на повышение качества образования в субъекте РФ.
2. Создание рабочей группы для анализа причин устойчиво низких образовательных результатов или отрицательной динамики в разрезе муниципальных образований и по отдельным предметам.
3. Организация адресной методической поддержки педагогов институтами развития образования и региональными методическими службами.
4. Разработка комплекса мер, стимулирующих активное участие педагогических работников в деятельности региональных методических объединений.
5. Разработка и реализация региональных программ развития образования с учетом результатов федеральных и региональных оценочных процедур.





ПРИМЕРЫ УПРАВЛЕНЧЕСКИХ РЕШЕНИЙ ПО РЕЗУЛЬТАТАМ ВПР НА УРОВНЕ МУНИЦИПАЛИТЕТА



1. Разработка плана (дорожной карты) по результатам анализа результатов федеральных и региональных оценочных процедур, направленного на повышение качества образования в муниципалитете.

2. Разработка дифференцированных программ поддержки для ОО.

Этапы реализации управленческого решения:

- внедрение системы кураторства для ОО с низкими образовательными результатами со стороны муниципальной методической службы;
- разработка дорожной карты для ОО с низкими образовательными результатами с организацией мониторинга выполнения.

3. Активизация профессиональных педагогических сообществ и сетевых форм работы.

Этапы реализации управленческого решения:

- организация взаимных посещений уроков педагогами с последующим совместным анализом;
- внедрение муниципальной системы наставничества: закрепление за методистом или опытным педагогом-предметником 1-2 конкретных учителей из школ, испытывающих трудности.





РОЛЬ МУНИЦИПАЛЬНОЙ МЕТОДИЧЕСКОЙ СЛУЖБЫ



РЦОКО

Агрегация данных: Сбор в единый «центр управления»

Интерпретация: Помощь школам в прочтении цифр (почему ухудшился результат?)

Адресная помощь: Формирование запросов на повышение квалификации под конкретные проблемы (выявленные данные)

Тиражирование успеха: Если у школы «А» высокие результаты по проблемной теме — организация мастер-класса от учителя этой школы





РИСКИ ТРАНСФОРМАЦИИ: О ЧЕМ НЕЛЬЗЯ ЗАБЫВАТЬ



Подмена целей: «Улучшить показатели» вместо «улучшить образование»
(риск натаскивания)

Перегрузка: Не заставить школы заполнять огромное количество таблиц с дублирующейся информацией

Этика данных: Не клеймить учителей с низкими результатами публично, а помогать

RISK





ОСНОВНЫЕ ШАГИ ДЛЯ МУНИЦИПАЛИТЕТА (ЧТО ДЕЛАТЬ ЗАВТРА?)



Провести аудит: Какие данные реально используются для решений, а какие пылятся в архивах?

Использовать достоверную информацию: Пользоваться данными о результатах федеральных и региональных оценочных процедур, используя официальные ресурсы

Обучить команду: КПК по аналитике и работе с данными для методистов и завучей

Создать шаблоны аналитических документов, нацеленных на выявление причин, а не на описание статистики





Анализ данных нужен не для того, чтобы наказать отстающих, а для того, чтобы понять, какая помощь нужна каждой конкретной школе, каждому конкретному учителю и ученику





КОНТАКТЫ



РЦОКО

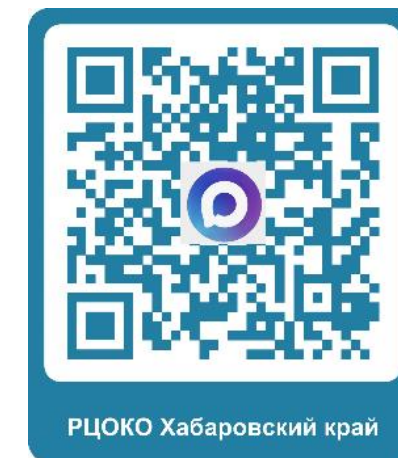
Старкова Елена Олеговна,
заместитель директора по оценке и
мониторингу качества образования
КГКУ «Региональный центр оценки
качества образования»,
Хабаровский край, г. Хабаровск

8 (4212) 56-76-00,
e.starkova@rcoko27.ru



РЦОКО Хабаровский край

<https://vk.com/rcoko27>



РЦОКО Хабаровский край

https://max.ru/id2722087526_gos



РЦОКО Хабаровский край

<https://rcoko27.ru>



РЦОКО Хабаровский край

<https://ok.ru/group/70000001282997/>

