



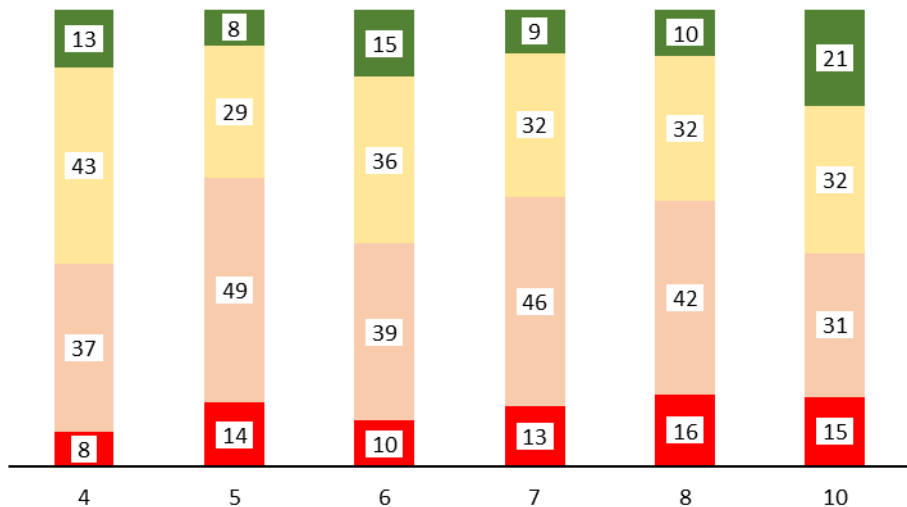
Использование результатов ВПР для целевой адресной поддержки образовательных организаций с низкими образовательными результатами на муниципальном уровне

Ческидова Алёна Сергеевна,
специалист по школам Управления образования Администрации
Красноармейского муниципального округа, Челябинская область

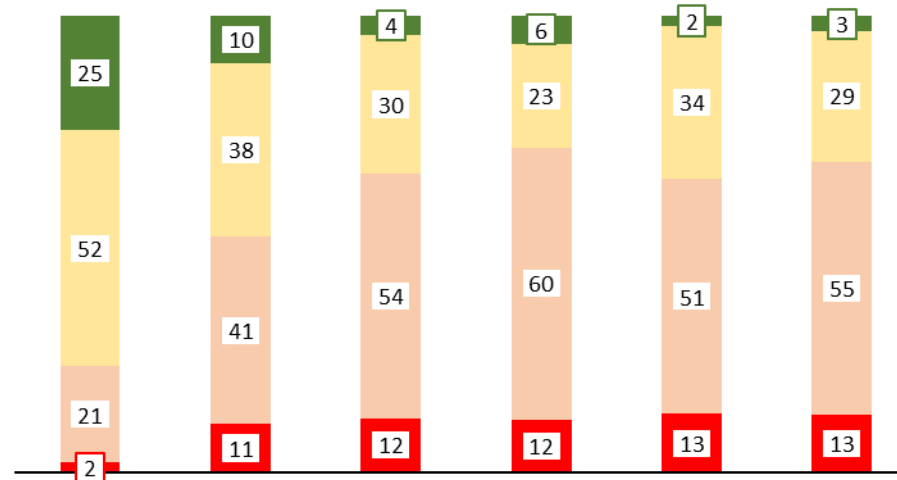
Результатов ВПР-25 в Красноармейском МО



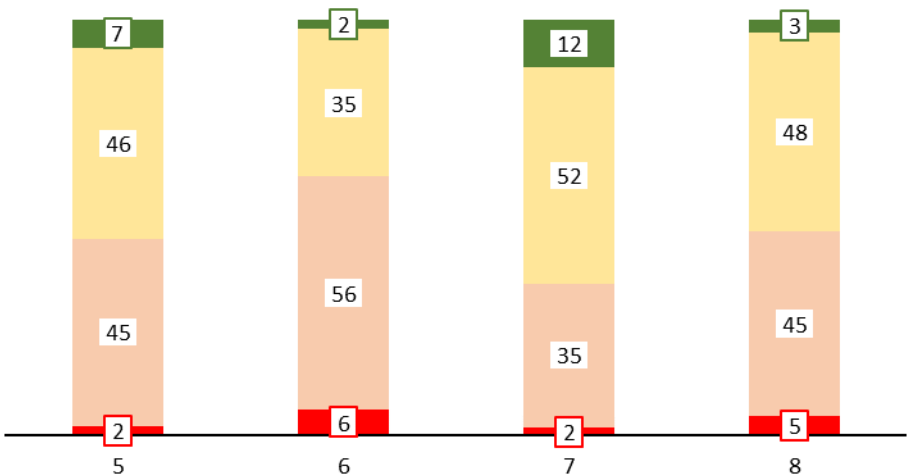
Русский язык



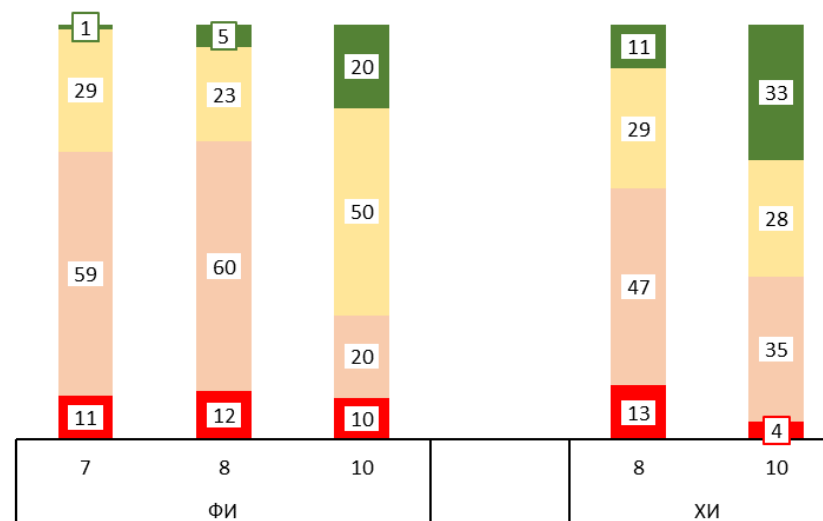
Математика



Биология



Физика, Химия



Всего в муниципалитете 23 образовательных организации реализующих программы начального общего, основного общего и среднего общего образования

5 ШНОР
0 ШПН

Школ со знаком отличия нет

Рекомендуемые мероприятия по использованию результатов оценочных процедур на муниципальном уровне



- Анализ результатов федеральных и региональных оценочных процедур
- Разработка плана (дорожной карты) по результатам анализа результатов федеральных и региональных оценочных процедур, направленного на повышение качества образования в муниципалитете
- Корректировка планов деятельности муниципальных методических служб по итогам анализа результатов оценочных процедур, в том числе включение в указанные планы мероприятий, направленных на совершенствование методики преподавания отдельных учебных предметов, сопровождение образовательных организаций с низкими образовательными результатами с целью компенсации дефицитов педагогических работников, привлечение педагогических работников, демонстрирующих стабильно высокие образовательные результаты обучающихся, для организации методической помощи на муниципальном уровне
- Оценка эффективности принятых мер



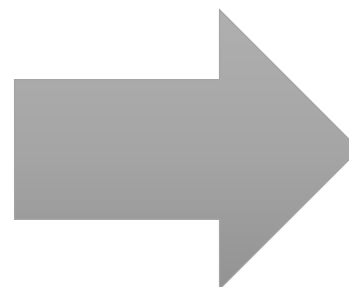
Что такое анализ результатов ВПР в нашем случае?



- Повышение качества образования
- Обеспечение объективности оценки
- Поддержка образовательных организаций
- Принятие обоснованных управленческих решений
- Развитие профессиональной компетентности педагогов
- Информирование общественности



Зачем нам это нужно? Чтобы оказывать адресную поддержку



Повышение качества образования для всех детей

Равные возможности

Эффективное использование ресурсов

Системный подход

Как это работает на практике?



ЧЕЛЯБИНСКАЯ ОБЛАСТЬ
УПРАВЛЕНИЕ ОБРАЗОВАНИЯ АДМИНИСТРАЦИИ
КРАСНОАРМЕЙСКОГО МУНИЦИПАЛЬНОГО РАЙОНА

РАСПОРЯЖЕНИЕ

28.11.2024 № 435

с. Миасское

Об утверждении программы адресной поддержки школ Красноармейского муниципального района в низкими образовательными результатами и школ, функционирующих в неблагоприятных условиях

В соответствии Постановления администрации Красноармейского муниципального района от 30 декабря 2023 года № 1008 «Об утверждении муниципальной программы «Развитие образования и молодежная политика в Красноармейском муниципальном районе» и в целях повышения качества образования и комплексного сопровождения общеобразовательных организаций с низкими образовательными результатами и школ, функционирующих в неблагоприятных социальных условиях:

1. Утвердить программу адресной поддержки школ Красноармейского муниципального района в низкими образовательными результатами и школ, функционирующих в неблагоприятных условиях (приложение 1).

2. Специалистам ответственным за реализацию мероприятий программы обеспечить своевременное и качественное исполнение мероприятий, включенных в программу адресной поддержки школ Красноармейского муниципального района в низкими образовательными результатами и школ, функционирующих в неблагоприятных условиях.

3. Заведующему муниципальной методической службой (Шмидт Е.Г.) разместить данное распоряжение на официальном сайте Управления образования администрации Красноармейского муниципального района.

4. Контроль исполнения распоряжения возложить на заместителя начальника управления образования Демьяненко Е.В.

Начальник Управления образования *С.А. Маклакова* С.А. Маклакова

Исп. Ческидова А.С.

Рассылка: исполнителю, дело, общеобразовательные организации

Направления программы

Поддержка учителей – основа успеха

Индивидуальный подход к каждому ученику

Обновление и улучшение школьной среды

Направление «Поддержка учителей – основа успеха»



Повышение
квалификации и
профессиональное
развитие

Обмен опытом и
наставничество

Мотивация и поддержка

Методическое
сопровождение

Направление «Индивидуальный подход к каждому ученику»

Диагностика и выявление
трудностей

Дополнительные занятия

Развитие талантов и интересов

Направление «Обновление и улучшение школьной среды»



Современное оборудование и ресурсы

Создание комфортной и безопасной атмосферы

Цифровизация образовательного процесса

Открытый диалог

Информационная открытость

Муниципальная инновационная площадка – не просто модный тренд



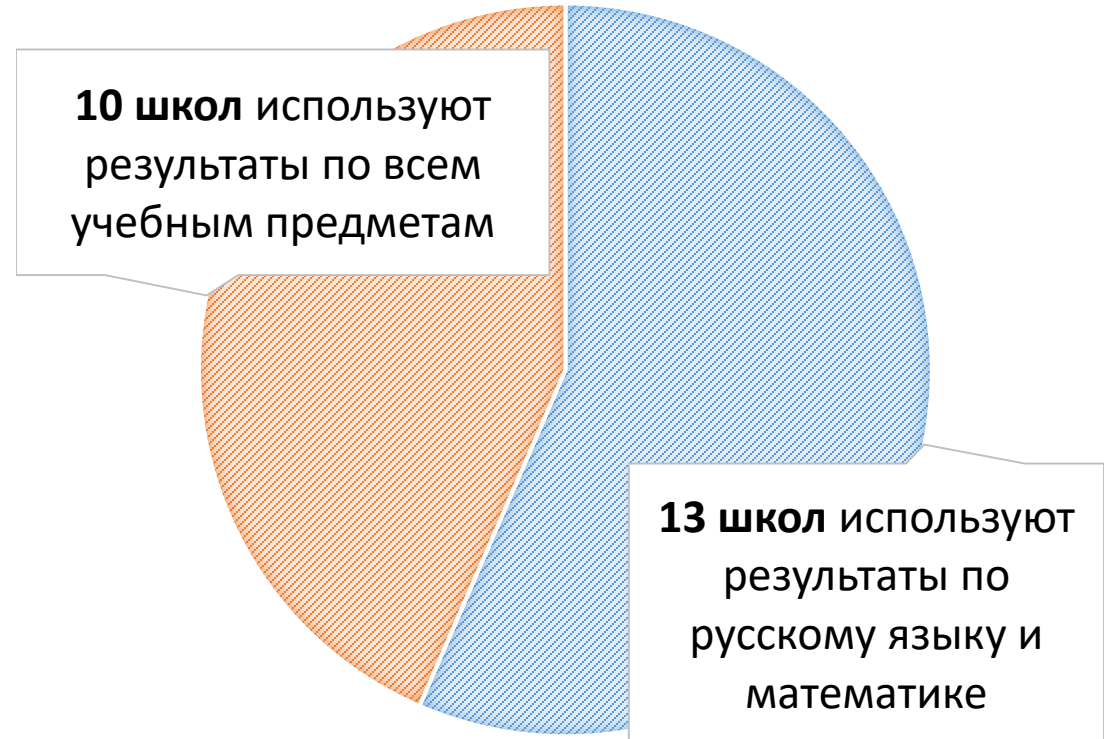
«Путь к педагогическому совершенству: Разработка и воплощение ИОМ»

«Повышение учебной мотивации обучающихся путем привлечения родителей (законных представителей) в образовательный процесс»



От простого мониторинга к полноценной оценке

учет ВПР во ВСОКО*



*Пункт 8 Постановления Правительства Российской Федерации от 30 апреля 2024 г. № 556 «Об утверждении перечня мероприятий по оценке качества образования и Правил проведения мероприятий по оценке качества образования»

Динамика количества рисковых школ



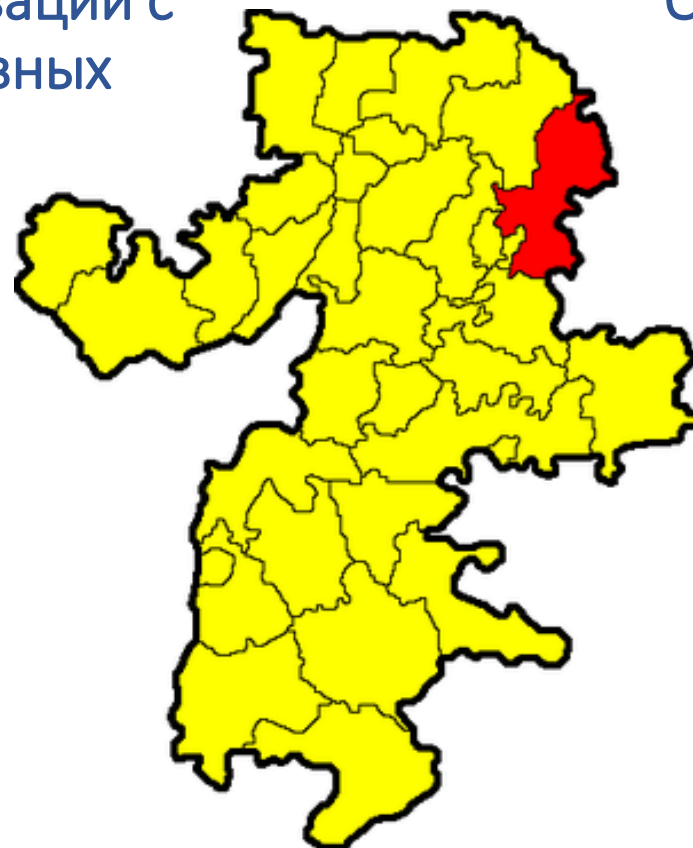
Образовательные организации с признаками необъективных результатов (ШПН)

2022 год – 2 школы

2023 год – 1 школы

2024 год – 2 школы

2025 год – нет



Образовательные организации с низкими образовательными результатами (ШНОР)

2022 год – 11 школ

2023 – 9 школ

2024 год – 8 школ

2025 год – 5 школ

Всего в муниципалитете 23 образовательных организации реализующих программы начального общего, основного общего и среднего общего образования



Челябинский институт развития образования

развиваем образование вместе



454111, г. Челябинск, ул. Комсомольская, д. 20А
454090, г. Челябинск, ул. Красноармейская, д. 88
454087, г. Челябинск, ул. Знаменская, д. 22
454087, г. Челябинск, ул. Блюхера, д. 91



info@chiro74.ru



+7 (351) 217-30-89

Мы в социальных сетях



Официальный сайт



Канал в MAX



Сообщество в «ВКонтакте»